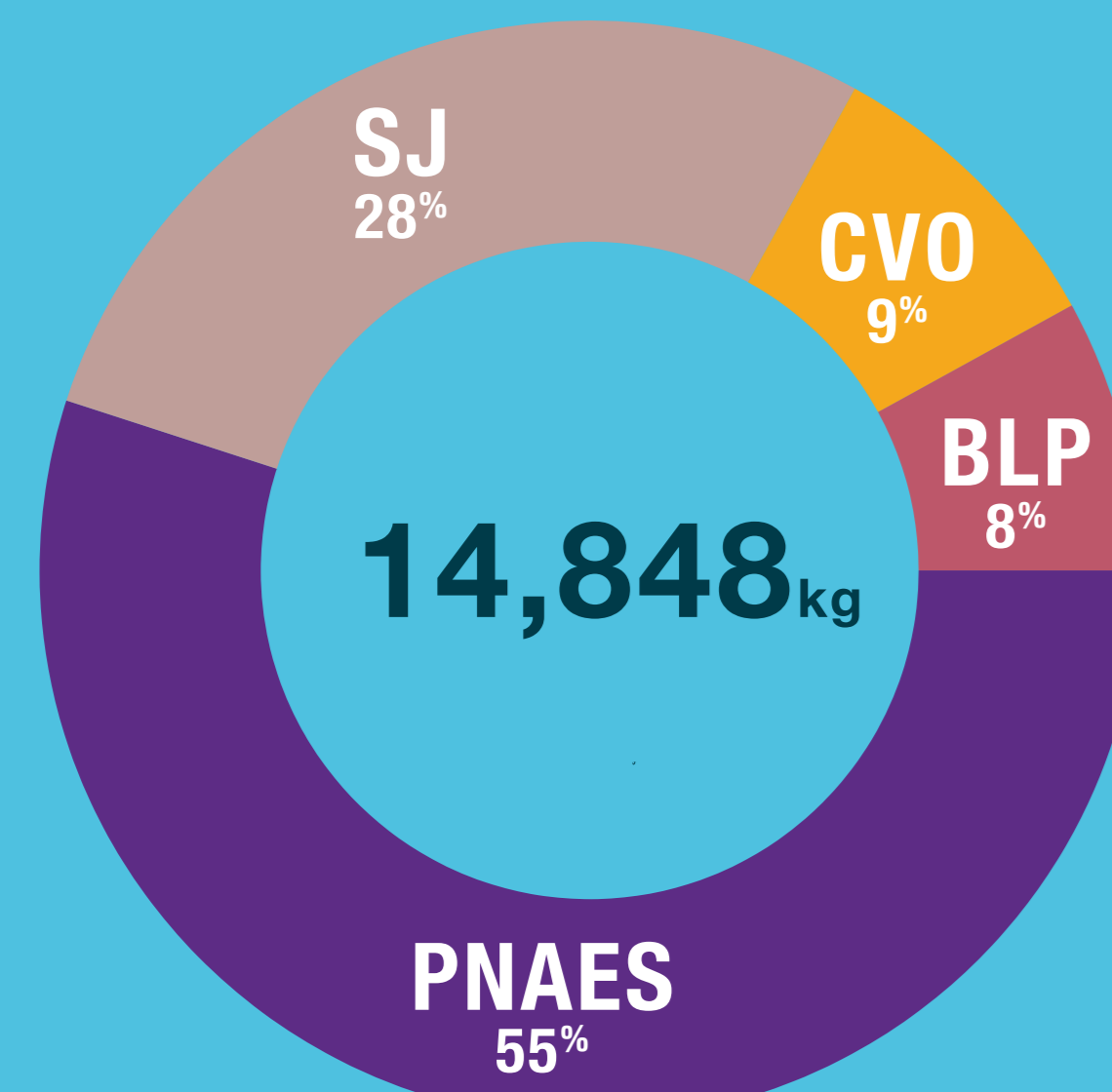


# INFORMACIÓN DEL ESFUERZO DE MONITOREO DE CAPTURAS DE ESCAMA ABRIL 2009 - JUNIO 2012

## ESPÍRITU SANTO Y SUS ZONAS DE INFLUENCIA PESQUERA

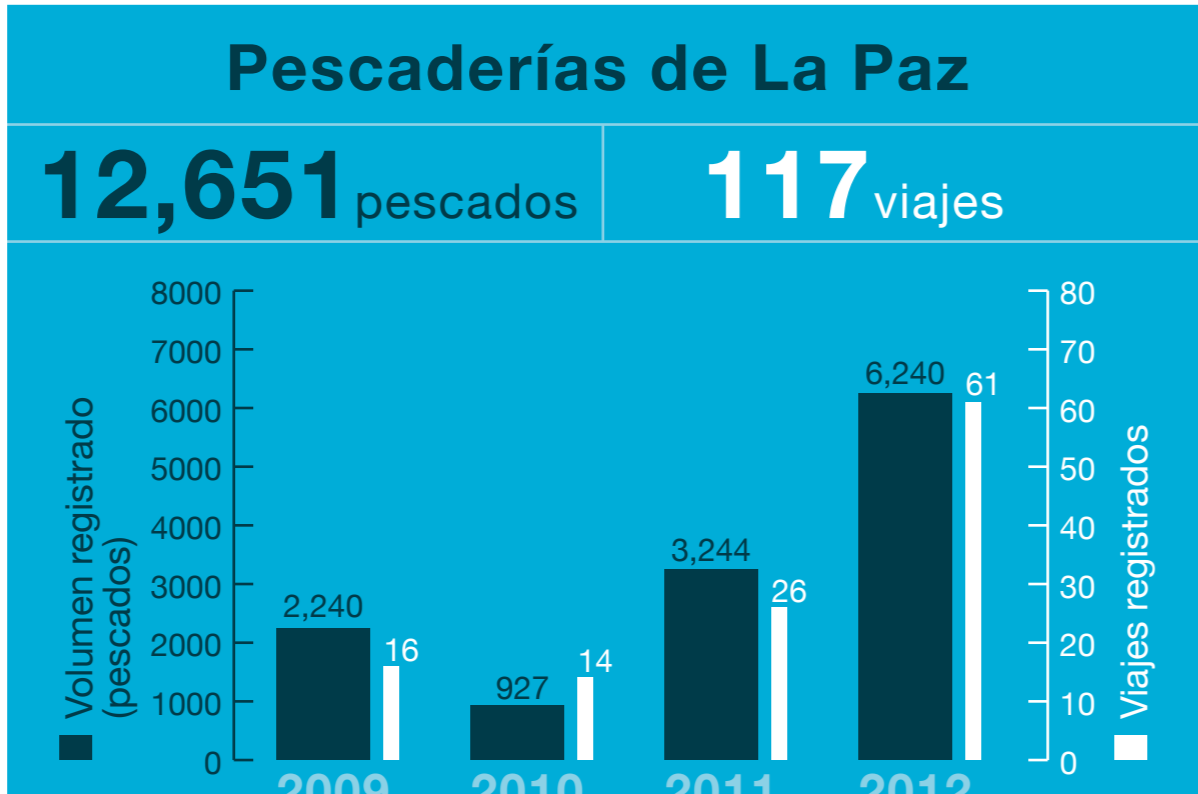
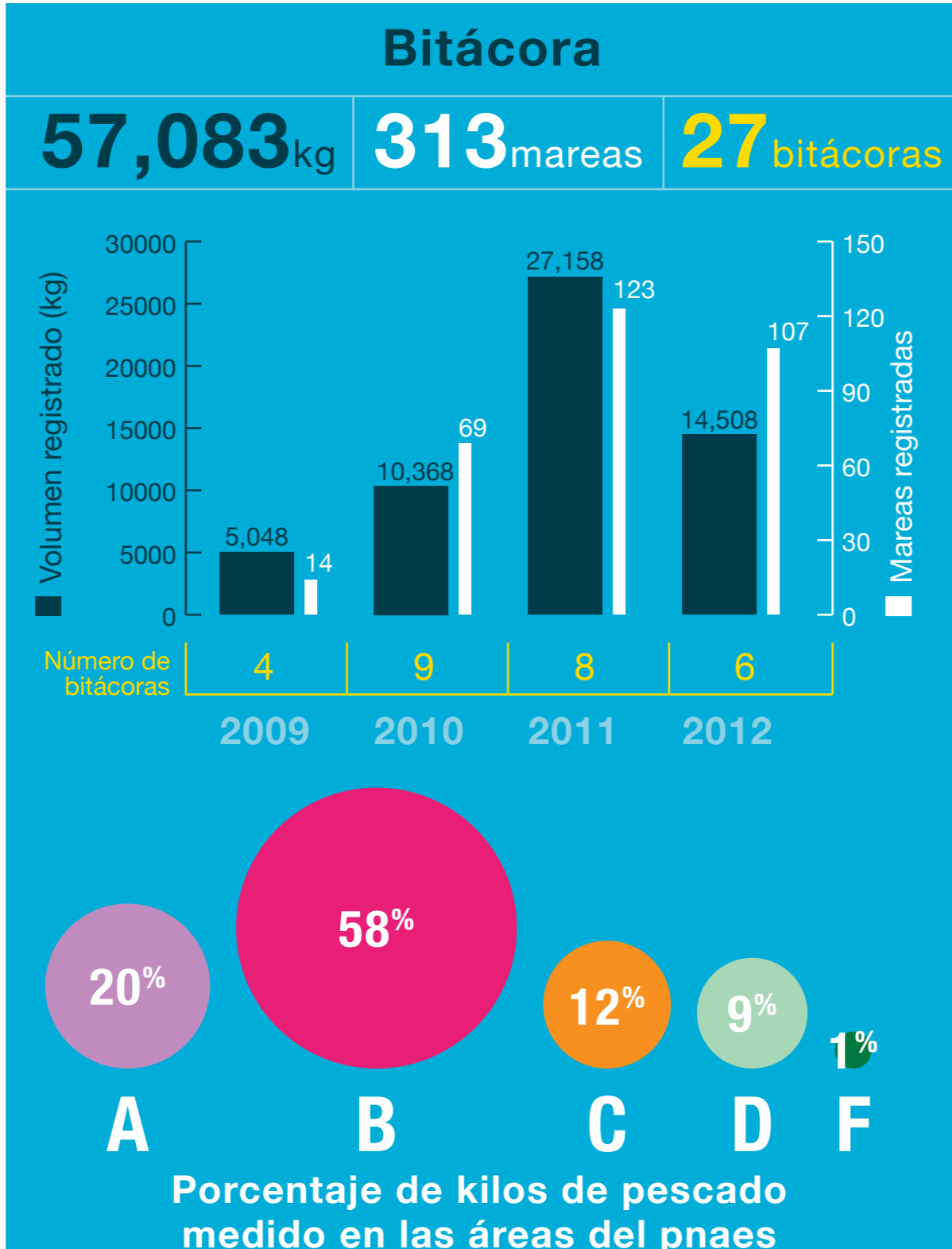
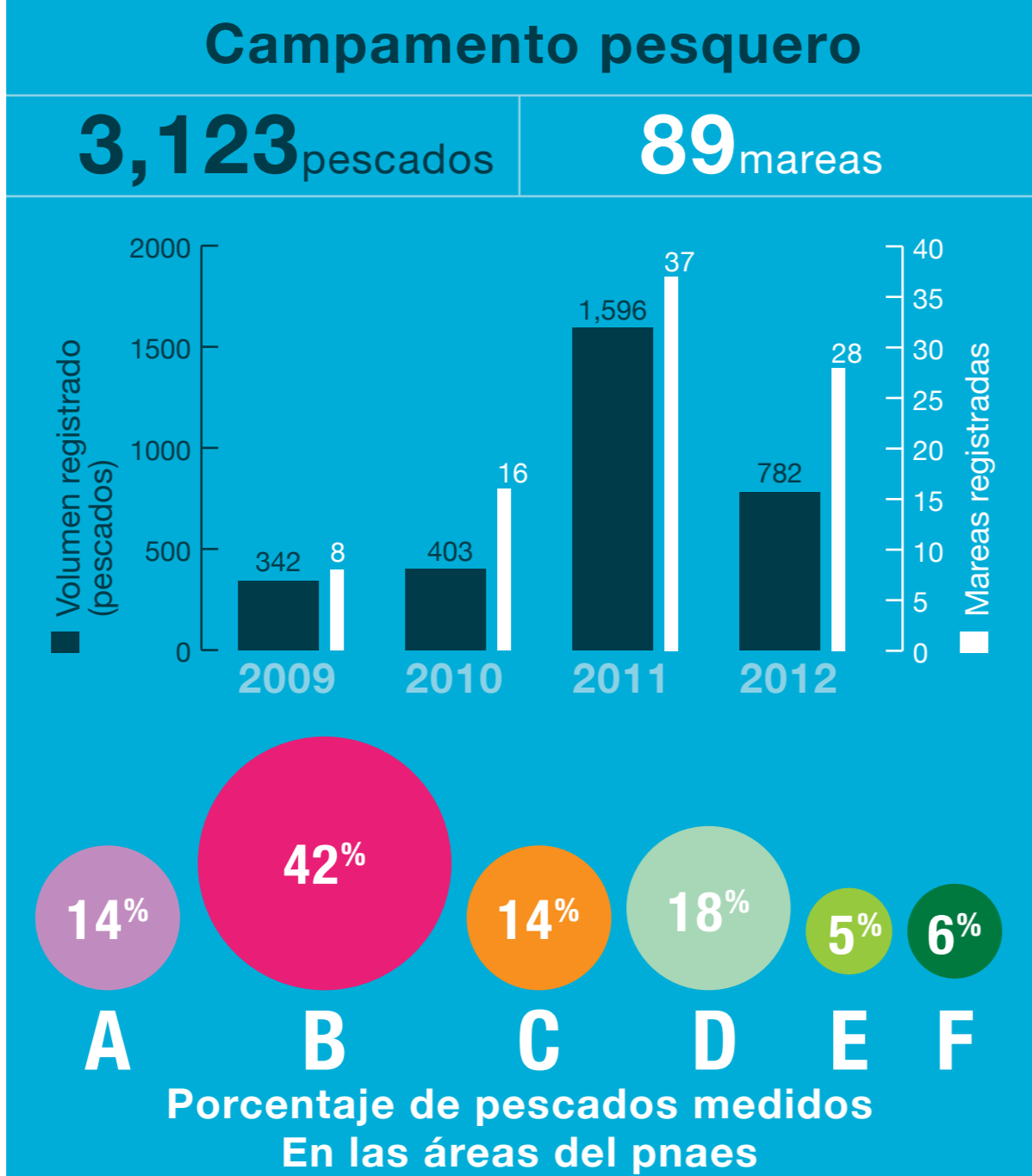
PARQUE NACIONAL ARCHIPIÉLAGO ESPÍRITU SANTO (PNAES)	6,099 pescados	31 meses	145 mareas
ISLA CERRALVO (CVO)	1,031 pescados	25 meses	40 mareas
ISLA SAN JOSÉ (SJ)	3,107 pescados	14 meses	16 mareas
BAHÍA DE LA PAZ (BLP)	850 pescados	5 meses	22 mareas



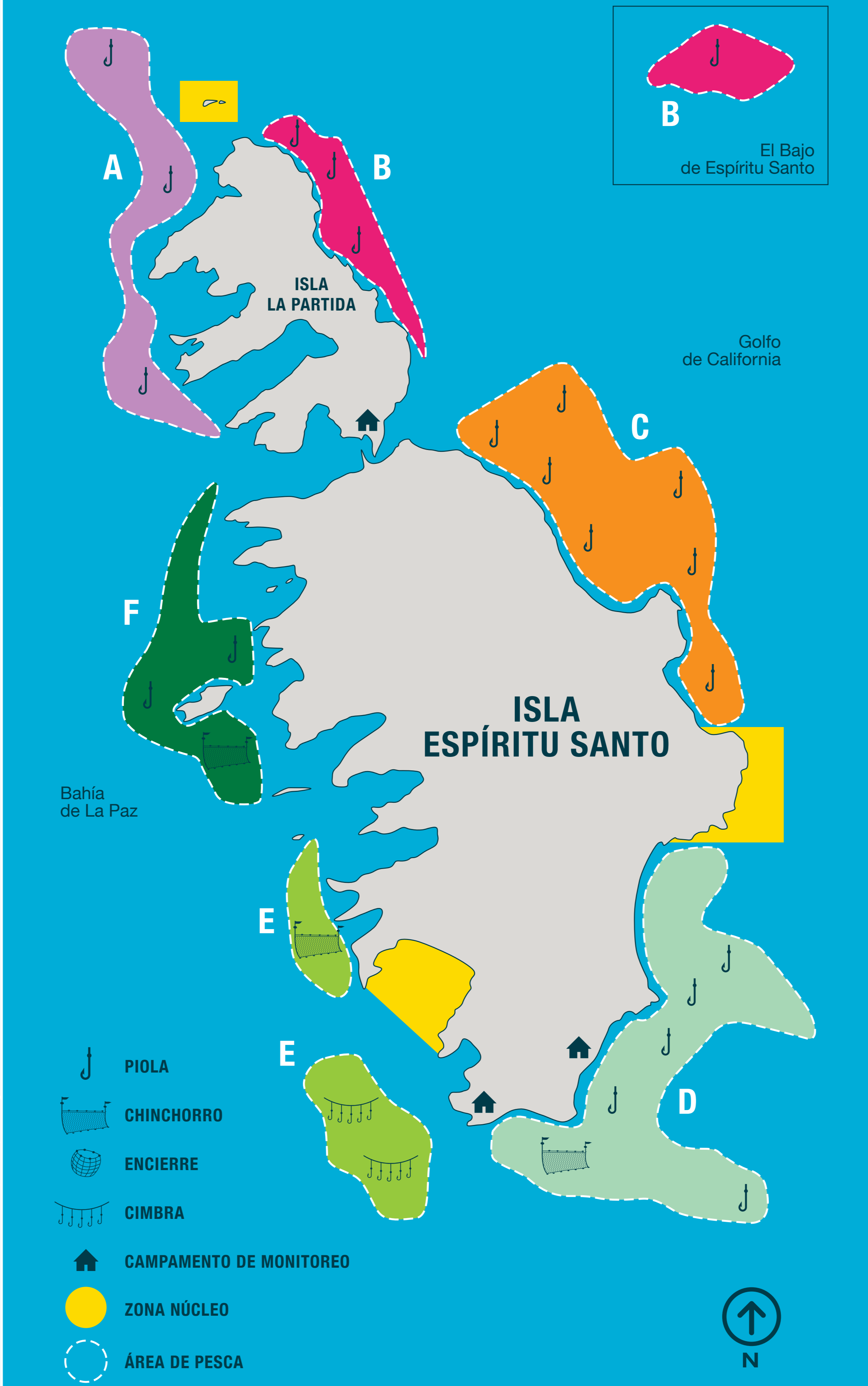
### GENERACIÓN DE INFORMACIÓN

- En el mar el pescador captura los peces.
- En la playa y la pescadería se miden y pesan los pescados y se registran las bitácoras.
- Se registra la información de la salida (longitud, peso, especies, artes de pesca, sitio de captura y número de pescadores).

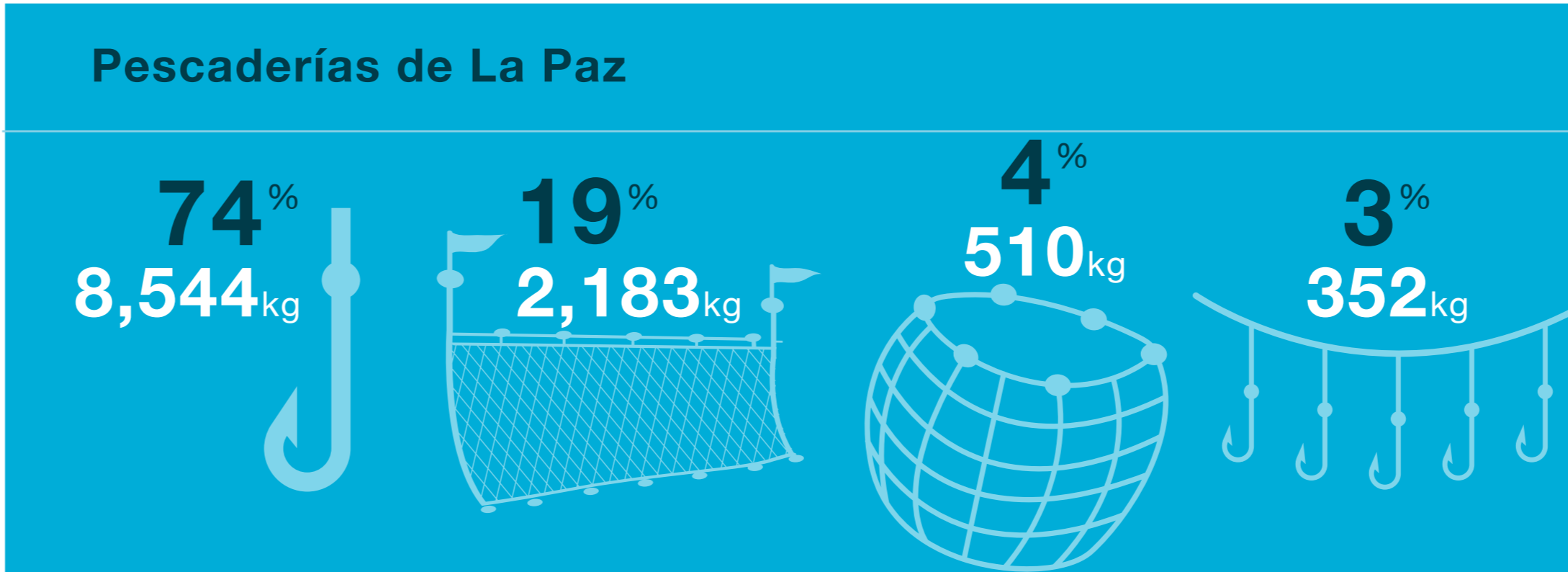
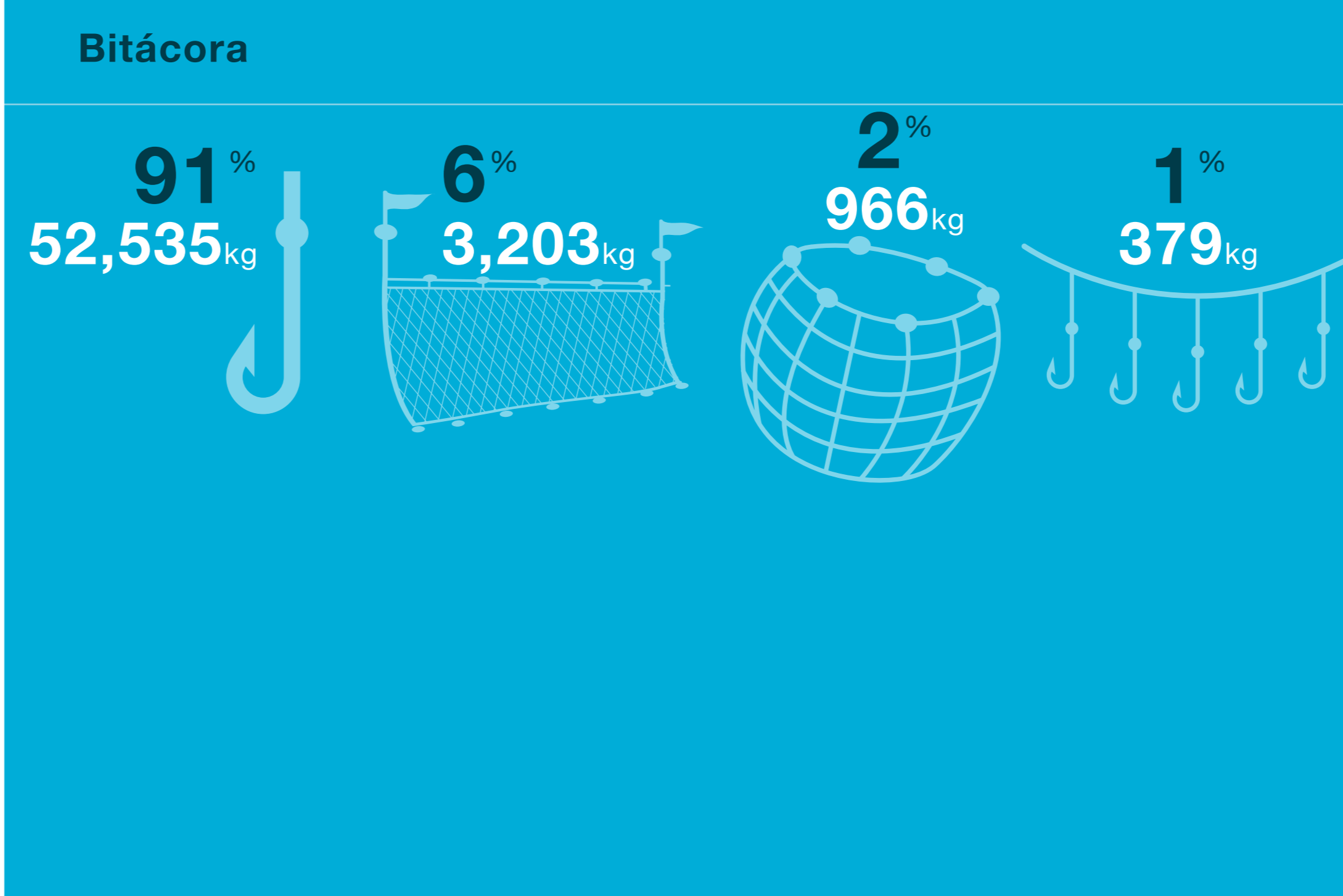
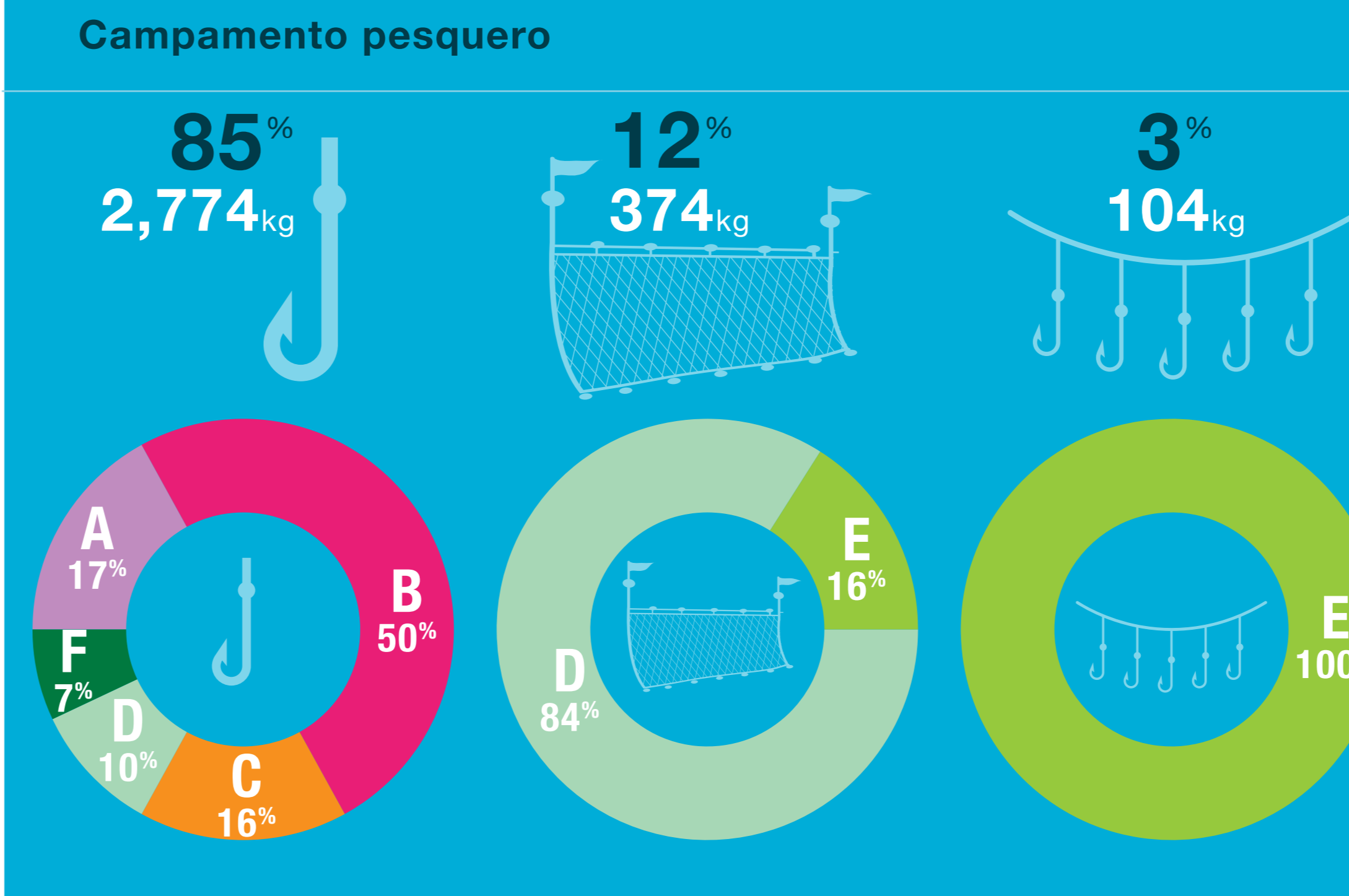
## ESFUERZO DE MONITOREO



## ÁREAS DE PESCA REGISTRADAS EN LOS MONITOREOS PESQUEROS Y EN LAS BITÁCORAS



## ARTES DE PESCA MONITOREADOS



## RESULTADOS DE LAS PRINCIPALES ESPECIES

Especie	Monitoreo en pesquería	Monitoreo en campamento	Registros de bitácora	TALLAS
Cochito	1,693 kg	764 kg	6,565 kg	<b>68%</b>
	1,862 pescados	727 pescados	Sin dato	
	21 viajes	35 mareas	85 mareas	
Huachinango	1,475 kg	602 kg	8,837 kg	<b>45%</b>
	2,176 pescados	948 pescados	Sin dato	
	26 viajes	15 mareas	65 mareas	
Pargo mulato	928 kg	260 kg	1,066 kg	<b>87%</b>
	427 pescados	111 pescados	Sin dato	
	11 viajes	32 mareas	38 mareas	
Cabrilla sardinerá	635 kg	508 kg	3,335 kg	<b>3%</b>
	396 pescados	213 pescados	Sin dato	
	9 viajes	25 mareas	61 mareas	
Clavellino	396 kg	222 kg	3,427 kg	<b>14%</b>
	443 pescados	240 pescados	Sin dato	
	5 viajes	26 mareas	87 mareas	
Cadernal	548 kg	126 kg	1,282 kg	<b>1%</b>
	1,064 pescados	215 pescados	Sin dato	
	14 viajes	18 mareas	45 mareas	

### TEMPORADA DE MONITOREO

Especie	Icono	Icono	Icono	Icono	Icono
ENE	○	●	○	○	○
FEB	○	●	○	○	○
MAR	●	○	●	○	●
ABR	●	○	●	●	●
MAY	●	○	●	●	○
JUN	●	○	●	●	○
JUL	●	○	●	●	○
AGO	●	○	●	○	○
SEP	○	●	○	○	○
OCT	○	●	○	○	●
NOV	○	●	○	○	○
DIC	○	●	○	○	○

● Con registro ○ Sin registro

## MONITOREO PESQUERO EN EL PARQUE NACIONAL ARCHIPIÉLAGO ESPÍRITU SANTO

Resultados del trabajo de técnicos pesqueros comunitarios 2009-2012

- ### TÉCNICOS PESQUEROS
- Álvaro Lucero Valenzuela
  - Francisco Javier Calderón León
  - Javier Lucero Hiralas
  - Jorge Humberto Calderón León
  - Jorge Luis Hernández Uriarte
  - Juana García Posada
  - Luis Antonio Lucero Navarro
  - Porfirio Calderón Lucero
  - Ricardo Romero Verdugo
  - Willy Armando Álvarez Flores
- Niparajá